

この説明書は、TAXAN ポータブル メディアサーバー【MeoBank】での設定方法を記載しております。  
 USB モードの場合は PC にインストールした設定アプリケーションにて、MeoBank の Wi-Fi®設定やその他設定ができます。  
 Wi-Fi®モードの場合は、WEB ブラウザーにて設定ができます。

## 目次

<b>1. 設定アプリケーションによる設定方法</b>	
a) 起動方法	2
b) 設定内容	2
c) 【LAN】設定内容	2
d) 【NAS/HDD】設定内容	3
e) 【無線】設定内容	3
f) 【フィルタ】設定内容	4
g) 【無線クライアント】設定内容	4
h) 変更内容の反映	5
i) 時刻の設定	5
j) 出荷設定	5
<b>2. Web ブラウザーによる設定方法</b>	
a) アクセス方法	6
b) 情報表示	7
c) ネットワーク設定 1	7
d) ネットワーク設定 2	8
e) クライアント設定 1	8
f) クライアント設定 2	9
g) システム設定	9
h) 日時設定	9
i) 変更内容の反映	9
j) その他機能	9
<b>3. メディアサーバー機能の設定方法</b>	
a) メディアサーバー機能の使用方法	10
<b>4. USB モードでのパスワード設定方法</b>	
a) パスワード 設定	11
b) パスワードロック 解除	11
c) パスワード 消去/変更	12
<b>5. 困ったときは</b>	
a) Wi-Fi®モードで安定接続するためには	12
b) MeoBank 初期設定値一覧	13
<b>6. 商標について</b>	13

# 1. 設定アプリケーションによる設定方法

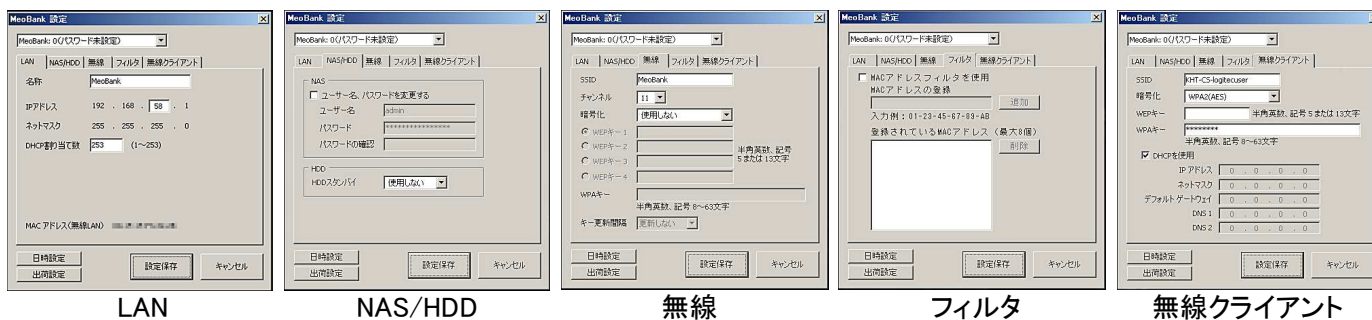
## a) 起動方法

設定アプリケーションは、MeoBank 内の【¥api¥INST\_J¥Setup.exe】を使ってインストールします。  
 起動方法は、タスクトレイにあるアイコンをクリックしてから、【設定】をクリックします。



## b) 設定内容

設定アプリケーションには【LAN】【NAS/HDD】【無線】【フィルタ】【無線クライアント】のタブがあります。  
 各タブにて設定できる内容は次の通りです。



項目	内容
LAN	Wi-Fi®ホストモード接続時に必要な設定を行います。
NAS/HDD	Web ブラウザー接続時の設定と、ハードディスクの設定を行います。
無線	Wi-Fi®ホストモード接続時の暗号化設定を行います。
フィルタ	Wi-Fi®ホストモード接続時に特定の MAC アドレスしか接続できないように設定ができます。
無線クライアント	Wi-Fi®クライアントモード接続時に必要な設定を行います。

## c) 【LAN】設定内容

【LAN】タブにて設定できる内容は次の通りです。

項目	内容	デフォルト設定
名称	ネットワーク接続時のドメイン名を設定します。	MeoBank
IP アドレス	本体の IP アドレスを設定します。 192.168.xxx.1 xxx 部のみ変更可能です。(1~255 まで)	192.168.58.1
ネットマスク	設定変更はできません。	255.255.255.0
DHCP 割り当て数	MeoBank に接続する機器へのアドレス割当台数を設定します。 1~253 まで設定できます。	253

#### d) 【NAS/HDD】設定内容

【NAS/HDD】タブにて設定できる内容は次の通りです。

項目	内容	デフォルト設定
ユーザー名(NAS)	Web ブラウザーにて設定画面をアクセスするユーザー名を設定します。空白以外の半角英数字、記号が使用可能です。	admin
パスワード(NAS)	Web ブラウザーにて設定画面をアクセスするパスワードを設定します。空白以外の半角英数字、記号が使用可能です。	taxan
HDD スタンバイ	ハードディスクがスタンバイになる時間を分単位で設定します。使用しない/1/3/5/10/20/30/60 分後が設定可能です。	使用しない

NAS

ユーザー名、パスワードを変更する

ユーザー名: admin

パスワード: [ ]

パスワードの確認: [ ]

NAS のユーザー名・パスワードを変更する場合  
 ユーザー名、パスワードを変更する にチェックを入れ、ユーザー名・パスワードを入力してください。  
 パスワードの確認には、パスワード欄に入力したパスワードを再入力してください。

#### e) 【無線】設定内容

【無線】タブにて設定できる内容は次の通りです。

項目	内容	デフォルト設定	
SSID	Wi-Fi®ホストモード接続時の SSID を設定します。半角英数字、_(アンダースコア)が使用可能です。	MeoBank	
チャンネル	Wi-Fi®接続時の使用無線チャンネルを設定します。1～13 まで設定可能です。	11	
暗号化	Wi-Fi®ホストモード接続時の暗号化設定をします。	使用しない	
	モード		暗号化内容
	使用しない		設定をしません。
	WEP		WEP を使用します
	WPA(TKIP)		WPA-PSK(TKIP)を使用します
	WPA(AES)		WPA-PSK(AES)を使用します
	WPA2(TKIP)		WPA2-PSK(TKIP)を使用します
WPA2(AES)	WPA2-PSK(AES)を使用します		
WPA/WPA2(TKIP/AES)	複合モードでの使用が可能です		
WEP キー1～4	暗号化にて【WEP】を選択した場合の WEP キーを設定します。使用する WEP キーを選択し、キーを入力してください。半角英数字、記号が入力できます。入力文字数は、5 文字または 13 文字です。	入力なし	
WPA キー	暗号化にて【WPA】【WPA2】【WPA/WPA2】を選択した場合の WPA キーを設定します。半角英数字、記号が入力できます。入力文字数は、8 文字から 63 文字の間で設定ができます。	入力なし	
キー更新間隔	WPA キーの更新間隔を設定します。更新しない/1/3/5/10/20/30/60 分後が設定可能です。	更新しない	

## f) 【フィルタ】設定内容

【フィルタ】タブにて設定できる内容は次の通りです。

### 1. 登録方法

MACアドレスフィルタを使用  
 MACアドレスの登録  
   
 入力例：01-23-45-67-89-AB

- ①  MACアドレスフィルタを使用 にチェックを入れてください。
- ② 【MACアドレスの登録】に接続したいデバイスのMACアドレスを入力してください。入力の区切りは“-”半角ハイフンまたは、“:”半角コロンで入力してください。
- ③ 入力完了後に【追加】をクリックしてください。

### 2. 削除方法

登録されているMACアドレス（最大8個）

- ① 削除したいMACアドレスを選択してください。
- ② 【削除】をクリックしてください。

※ MACアドレスの登録可能数は、最大で8個までです。

※ MACアドレスフィルタを使用した場合、登録したアドレスのデバイスのみが接続できます。MACアドレスを登録していないデバイスの接続は出来なくなりますので注意してください。

## g) 【無線クライアント】設定内容

【無線クライアント】タブにて設定できる内容は次の通りです。

項目	内容	デフォルト設定														
SSID	Wi-Fi®クライアントモード接続先APのSSIDを設定します。 半角英数字、“_”“(アンダースコア)”、“-”“(ハイフン)”が使用可能です。	MeoBank														
暗号化	Wi-Fi®クライアントモード接続先APの使用暗号形式を設定をします。 <table border="1"> <thead> <tr> <th>モード</th> <th>暗号化内容</th> </tr> </thead> <tbody> <tr> <td>使用しない</td> <td>設定をしません。</td> </tr> <tr> <td>WEP</td> <td>WEPを使用します</td> </tr> <tr> <td>WPA(TKIP)</td> <td>WPA-PSK(TKIP)を使用します</td> </tr> <tr> <td>WPA(AES)</td> <td>WPA-PSK(AES)を使用します</td> </tr> <tr> <td>WPA2(TKIP)</td> <td>WPA2-PSK(TKIP)を使用します</td> </tr> <tr> <td>WPA2(AES)</td> <td>WPA2-PSK(AES)を使用します</td> </tr> </tbody> </table>	モード	暗号化内容	使用しない	設定をしません。	WEP	WEPを使用します	WPA(TKIP)	WPA-PSK(TKIP)を使用します	WPA(AES)	WPA-PSK(AES)を使用します	WPA2(TKIP)	WPA2-PSK(TKIP)を使用します	WPA2(AES)	WPA2-PSK(AES)を使用します	使用しない
モード	暗号化内容															
使用しない	設定をしません。															
WEP	WEPを使用します															
WPA(TKIP)	WPA-PSK(TKIP)を使用します															
WPA(AES)	WPA-PSK(AES)を使用します															
WPA2(TKIP)	WPA2-PSK(TKIP)を使用します															
WPA2(AES)	WPA2-PSK(AES)を使用します															
WEP キー1~4	暗号化にて【WEP】を選択した場合のWEPキーを設定します。 使用するWEPキーを選択し、キーを入力してください。 半角英数字、記号が入力できます。 入力文字数は、5文字または13文字です。	入力なし														
WPA キー	暗号化にて【WPA】【WPA2】【WPA/WPA2】を選択した場合のWPAキーを設定します。 半角英数字、記号が入力できます。 入力文字数は、8文字から63文字の間で設定ができます。	入力なし														
DHCP 使用	Wi-Fi®クライアントモード接続先ネットワークのDHCP使用を設定します。	使用する														
IP アドレス	本体(MeoBank)のIPアドレスを設定します。	使用しない														
ネットマスク	本体(MeoBank)のネットマスクを設定します。	使用しない														
デフォルト ゲートウェイ	Wi-Fi®クライアントモード接続先ネットワークのデフォルトゲートウェイアドレスを設定します。	使用しない														
DNS 1	Wi-Fi®クライアントモード接続先ネットワークの優先DNSアドレスを設定します。	使用しない														
DNS 2	Wi-Fi®クライアントモード接続先ネットワークのサブDNSアドレスを設定します。	使用しない														

## h) 変更内容の反映

各タブで設定した内容を反映するのは次の通りです。

- ① 設定アプリケーションの画面下にある【設定保存】をクリックする。
- ② 【設定保存 完了】と表示されますので【OK】をクリックしてください。次回の起動から設定内容が反映されます。モード切替を実施した場合でも、変更内容が反映されます。

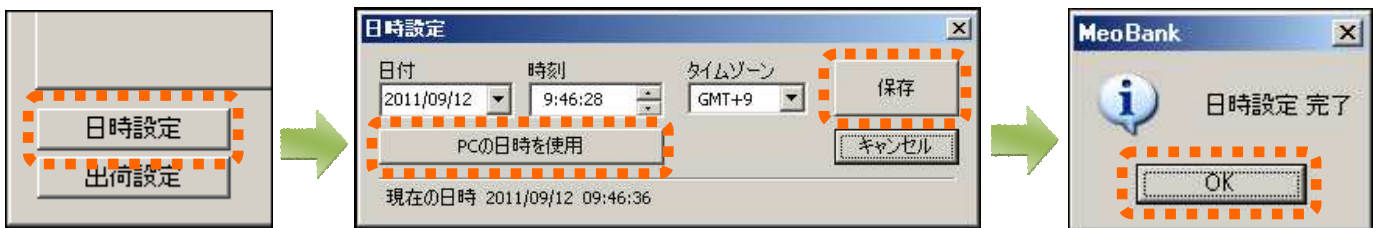


※ 入力内容に問題(文字数・文字制限等)がある場合、【設定保存】をクリックした後に【入力エラー】と表示されます。変更内容を見直してください。

## i) 時刻の設定

Wi-Fi®モードをお使いの場合、時刻設定が必要です。時刻設定を実施しないと、Wi-Fi®モードにて作成したファイルの日時設定が正確に表示されません。必ず実施してください。

- ① 設定アプリケーションの画面下にある【日時設定】をクリックする。
- ② 【PC の日時を使用】をクリックしてください。時刻が反映されたら【保存】をクリックしてください。
- ③ 【日時設定 完了】と表示されますので【OK】をクリックしてください。
- ④ 日時設定画面の【キャンセル】をクリックしてください。設定アプリケーションの画面に戻ります。



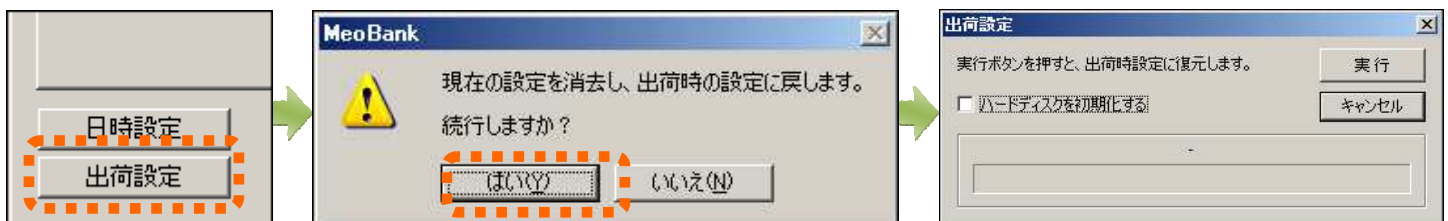
※ マニュアルでも設定が可能です。【日時】【時刻】【タイムゾーン】の各項目を設定してください。ちなみに日本のタイムゾーンは【GMT+9】です。設定完了後は【保存】をクリックしてください。

## j) 出荷設定

設定アプリケーションにて出荷状態に戻すことが可能です。

### 1. 起動方法

- ① 設定アプリケーションの画面下にある【出荷設定】をクリックする。
- ② 【現在の設定を消去し、出荷時の設定に戻します。続行しますか?】と表示されますので【はい】をクリックしてください。
- ③ 出荷設定画面が表示されます。

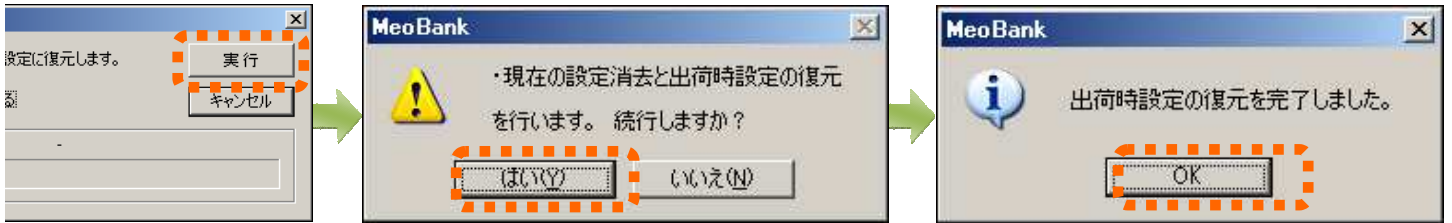


### 2. 設定のみ出荷時状態にする場合

- ① 出荷設定画面にて  ハードディスクを初期化する にチェックを入れずに【実行】をクリックする。
- ② 【・現在の設定消去と出荷時設定の復元行います。続行しますか?】と表示されますので【はい】をクリックしてください。

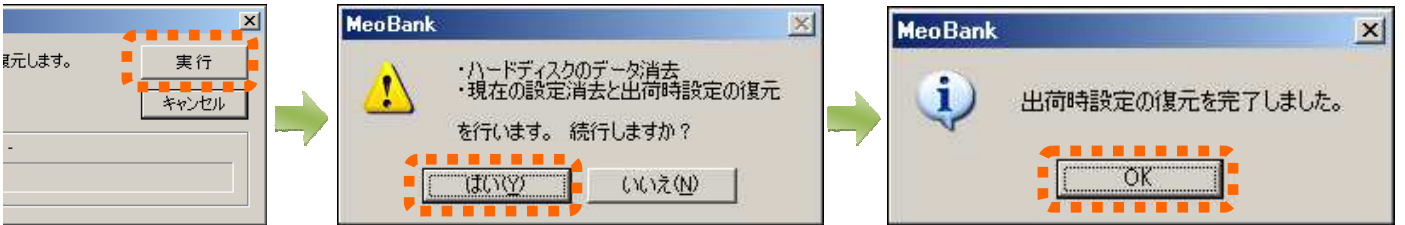
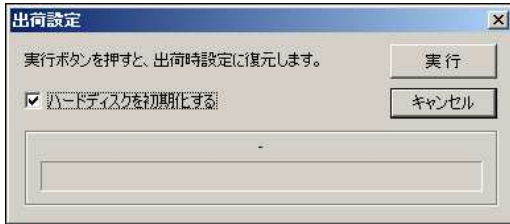


③ 【出荷時設定の復元を完了しました。】と表示されますので【OK】をクリックしてください。



### 3. ハードディスク初期化と出荷時設定に戻す場合

- ① 出荷設定画面にて  **ハードディスクを初期化する** にチェックを入れてから【実行】をクリックする。
- ② 【・ハードディスクのデータ消去・現在の設定消去と出荷時設定の復元を行います。続行しますか？】と表示されますので【はい】をクリックしてください。
- ③ 【出荷時設定の復元を完了しました。】と表示されますので【OK】をクリックしてください。
- ④ MeoBank のモード切替スイッチを【Wi-Fi】にして Wi-Fi<sup>®</sup>ホストモードを起動してください。



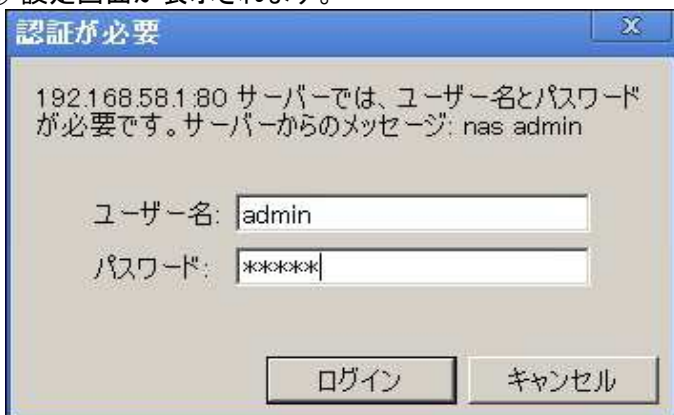
- ※ ハードディスクを初期化すると、記録されているお客様のデータ、インストール用設定アプリケーション・フォーマッター、マニュアル類がすべて消去されます。消去されたデータに対して、弊社は責任を負いません。
- ※ 出荷時設定にした場合、今まで設定した内容が全て消去されます。消去された設定内容に対して弊社は責任を負いません。

## 2. Web ブラウザーによる設定方法

### a) アクセス方法

Wi-Fi<sup>®</sup>ホストモードで接続しているデバイスから下記方法にてアクセスをしてください。

- ① Web ブラウザーを立ち上げます。
- ② コンテンツビューワが起動しますので【設定画面へ移動】をクリックしてください。  
コンテンツビューワが起動しない場合は、ブラウザの URL に【<http://meobank>】と入力してください。
- ③ ログイン画面が表示されます。ユーザー名【admin】パスワード【taxan】と入力し【ログイン】をクリックしてください。
- ④ 設定画面が表示されます。



ログイン画面



設定画面

項目	内容
情報表示	MeoBank の情報を表示します。
ネットワーク設定 1	ネットワークの設定を行います。
ネットワーク設定 2	MAC アドレスの設定を行います。
クライアント設定 1	クライアントネットワークの設定を行います。
クライアント設定 2	DHCP の設定を行います。
システム設定	システムの設定を行います。
日時設定	日時の設定を手動にて行います。

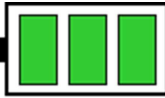
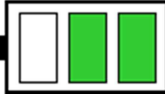
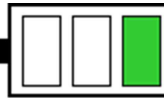

※ 上記説明はデフォルト設定での説明です。設定を変更している場合は、その設定にて接続してください。

※ Wi-Fi®クライアントモードでは、Web ブラウザーによる設定はできません。

※ Web ブラウザーによる設定で、ネットワーク設定 1・2 の設定を誤ると、MeoBank へ Wi-Fi 接続できなくなり PC による設定ツールを使わない限り、復旧できません。十分ご注意願います。

## b) 情報表示

MeoBank の下記情報を表示します。

項目	内容
バッテリー情報	<p>バッテリーの使用状況を表示します。 表示内容は、本体 LED と同じ意味にて表示をします。</p> <p style="text-align: center;">バッテリー残量</p> <div style="display: flex; justify-content: space-around;"> <div style="text-align: center;">  <p>100%未満 60%以上</p> </div> <div style="text-align: center;">  <p>60%未満 30%以上</p> </div> <div style="text-align: center;">  <p>30%未満 10%以上</p> </div> <div style="text-align: center;">  <p>10%未満</p> </div> </div>
名称	設定された名称を表示します。
IP アドレス	設定された IP アドレスを表示します。
HDD 使用量	使用量と使用%を表示します。
FW バージョン	本体の FW バージョンを表示します。

## c) ネットワーク設定 1

【ネットワーク設定 1】にて設定できる内容は次の通りです。

項目	内容	デフォルト設定				
名称	Wi-Fi®接続時のドメイン名を設定します。	MeoBank				
IP アドレス	本体の IP アドレスを設定します。 192.168.xxx.1 xxx 部のみ変更可能です。(1~255 まで)	192.168.58.1				
ネットマスク	設定変更はできません。	255.255.255.0				
DHCP 割り当て数	MeoBank に接続する機器へのアドレス割当台数を設定します。 1~253 まで設定できます。	253				
チャンネル	Wi-Fi® 接続時の使用無線チャンネルを設定します。 1~13 まで設定可能です。	11				
SSID	Wi-Fi®ホストモード接続時の SSID を設定します。 半角英数字、_ (アンダースコア)が使用可能です。	MeoBank				
暗号化	Wi-Fi®ホストモード接続時の暗号化設定をします。	使用しない				
	<table border="1" style="width: 100%; border-collapse: collapse;"> <tr> <td style="width: 50%;">モード</td> <td>暗号化内容</td> </tr> <tr> <td>使用しない</td> <td>設定をしません。</td> </tr> </table>	モード	暗号化内容	使用しない	設定をしません。	
モード	暗号化内容					
使用しない	設定をしません。					

	WEP	WEP を使用します	
	WPA(TKIP)	WPA-PSK(TKIP)を使用します	
	WPA(AES)	WPA-PSK(AES)を使用します	
	WPA2(TKIP)	WPA2-PSK(TKIP)を使用します	
	WPA2(AES)	WPA2-PSK(AES)を使用します	
	WPA/WPA2(TKIP/AES)	複合モードでの使用が可能です	
WEP キー インデックス	使用する WEP キー1～4 を選択します。		Key1
WEP キー1～4	暗号化にて【WEP】を選択した場合の WEP キーを設定します。 半角英数字、記号が入力できます。 入力文字数は、5 文字または 13 文字です。		入力なし
WPA キー	暗号化にて【WPA】【WPA2】【WPA/WPA2】を選択した場合の WPA キーを設定します。 半角英数字、記号が入力できます。 入力文字数は、8 文字から 63 文字の間で設定ができます。		入力なし
キー更新間隔	WPA キーの更新間隔を設定します。 更新しない/1/3/5/10/20/30/60 分後が設定可能です。		更新しない

#### d) ネットワーク設定 2

【ネットワーク設定 2】にて設定できる内容は MAC アドレスフィルターです。

項目	内容	デフォルト設定
MAC フィルター機能	フィルター機能を【ON】【OFF】します。	OFF
MAC アドレス 1～8	接続したいデバイスの MAC アドレスを登録できます。 入力の区切りは“-”半角ハイフオンまたは、“:”半角コロンで入力してください。	入力なし

※ MAC アドレスの登録可能数は、最大で 8 個までです。

※ MAC アドレスフィルタを使用した場合、登録したアドレスのデバイスのみが接続できます。MAC アドレスを登録していないデバイスの接続は出来なくなりますので注意してください。

#### e) 【クライアント設定 1】設定

【クライアント設定 1】にて設定できる内容は次の通りです。

項目	内容	デフォルト設定														
SSID	Wi-Fi®クライアントモード接続先 AP の SSID を設定します。 半角英数字、“_”(アンダースコア)、“-”(ハイフン)が使用可能です。	MeoBank														
暗号化	Wi-Fi®クライアントモード接続先 AP の使用暗号形式を設定をします。 <table border="1" style="width: 100%; border-collapse: collapse;"> <thead> <tr> <th>モード</th> <th>暗号化内容</th> </tr> </thead> <tbody> <tr> <td>使用しない</td> <td>設定をしません。</td> </tr> <tr> <td>WEP</td> <td>WEP を使用します</td> </tr> <tr> <td>WPA(TKIP)</td> <td>WPA-PSK(TKIP)を使用します</td> </tr> <tr> <td>WPA(AES)</td> <td>WPA-PSK(AES)を使用します</td> </tr> <tr> <td>WPA2(TKIP)</td> <td>WPA2-PSK(TKIP)を使用します</td> </tr> <tr> <td>WPA2(AES)</td> <td>WPA2-PSK(AES)を使用します</td> </tr> </tbody> </table>	モード	暗号化内容	使用しない	設定をしません。	WEP	WEP を使用します	WPA(TKIP)	WPA-PSK(TKIP)を使用します	WPA(AES)	WPA-PSK(AES)を使用します	WPA2(TKIP)	WPA2-PSK(TKIP)を使用します	WPA2(AES)	WPA2-PSK(AES)を使用します	使用しない
モード	暗号化内容															
使用しない	設定をしません。															
WEP	WEP を使用します															
WPA(TKIP)	WPA-PSK(TKIP)を使用します															
WPA(AES)	WPA-PSK(AES)を使用します															
WPA2(TKIP)	WPA2-PSK(TKIP)を使用します															
WPA2(AES)	WPA2-PSK(AES)を使用します															
WEP キー1～4	暗号化にて【WEP】を選択した場合の WEP キーを設定します。 使用する WEP キーを選択し、キーを入力してください。 半角英数字、記号が入力できます。 入力文字数は、5 文字または 13 文字です。	入力なし														



WPA キー	暗号化にて【WPA】【WPA2】【WPA/WPA2】を選択した場合の WPA キーを設定します。 半角英数字、記号が入力できます。 入力文字数は、8 文字から 63 文字の間で設定ができます。	入力なし
--------	--	------

#### f) 【クライアント設定 2】設定

【クライアント設定 2】にて設定できる内容は次の通りです。

項目	内容	デフォルト設定
DHCP 使用	Wi-Fi®クライアントモード接続先ネットワークの DHCP 使用を設定します。	使用する
IP アドレス	Wi-Fi®クライアントモード接続先 AP の IP アドレスを設定します。	使用しない
ネットマスク	Wi-Fi®クライアントモード接続先 AP のネットマスクを設定します。	使用しない
デフォルト ゲートウェイ	Wi-Fi®クライアントモード接続先ネットワークのデフォルトゲートウェイアドレスを設定します。	使用しない
DNS 1	Wi-Fi®クライアントモード接続先ネットワークの優先 DNS アドレスを設定します。	使用しない
DNS 2	Wi-Fi®クライアントモード接続先ネットワークのサブ DNS アドレスを設定します。	使用しない

#### g) システム設定

【システム設定】にて設定できる内容は次の通りです。

項目	内容	デフォルト設定
ワークグループ名	ワークグループ名を設定します。	workgroup
共有フォルダ名	ネットワーク接続における共有フォルダ名を設定します。	HDD
HDD スタンバイタイマー	ハードディスクがスタンバイになる時間を分単位で設定します。 使用しない/1/3/5/10/20/30/60 分後が設定可能です。	使用しない
メディアサーバー機能	メディアサーバー機能の使用可否を設定します。	使用する
メディアサーバー言語	接続するデバイスに表示する言語を設定します。	Japanese

#### h) 日時設定

【日時設定】にて設定できる内容は次の通りです。

項目	内容	デフォルト設定
日付	日付を設定します。	出荷時設定
時刻	時刻を設定します。	出荷時設定
タイムゾーン	タイムゾーンを設定します。(日本のタイムゾーンは GMT+9 です)	GMT+9

#### i) 変更内容の反映

Web ブラウザーにて設定した内容を反映するのは次の通りです。

- ① 各画面の画面下にある【設定保存】をクリックすると、画面上部に【設定保存 完了 再起動後有効となります】と表示されます。
- ② 画面右下の【戻る】をクリックして、Top 画面に戻ってください。
- ③ Top 画面下にある【再起動】をクリックしてください。MeoBank が再起動します。約 1 分 30 秒程度で再起動が完了します。

## j) その他機能

Web ブラウザーには表示する言語を変更する機能があります。次の方法で変更が可能です。

- ① Top 画面右上にある【Language】にて言語を選択します。
- ② Top 画面右上にある【Change】をクリックします。



【Language】右横のプルタブメニューより言語を選択します。  
【Japanese】と【English】が選択可能です。

## 3. メディアサーバー機能の設定方法

### a) メディアサーバー機能の使用方法

MeoBank は、Wi-Fi<sup>®</sup> 機能があり DLNA<sup>®</sup>に対応をしている端末【DMP(Digital Media Player)】と接続し、メディアサーバーとしての使用が可能です。接続方法は、Wi-Fi<sup>®</sup>ホストモードで MeoBank を対応端末に接続します。使用にあたっては、MeoBank で準備が必要です。下記手順にて実施してください。

- ① 【Wi-Fi<sup>®</sup>ホストモード】で起動します。Web ブラウザーを起動して設定画面を開きます。【システム設定】の【メディアサーバー機能】を【使用する】に設定してください。【設定保存】をクリックして【戻る】でTOP画面に戻り、【再起動】をクリックしてください。
- ② メディアサーバー機能で公開するコンテンツ(動画,写真,音楽)を、MeoBank 内のフォルダーに保存してください。【USB モード】でも【Wi-Fi<sup>®</sup>ホスト/クライアントモード】でも大丈夫です。保存先は下記の通りです。

USB モード : マウントドライブ名(D:)¥dlna¥data

Wi-Fi<sup>®</sup>モード: ¥¥192.168.58.1¥hdd¥dlna¥data

DMP との具体的な接続方法については、DMP 側の取扱説明書をご覧ください。  
MeoBank 側のコンテンツ対応状況は下記の通りです。

Type	File Format	拡張子
Video	MPEG1	mpg,mpeg,mpg
	MPEG2 PS	mp2,mpe,mpeg,mpg
	MPEG2 TS	mpe,mpeg,mpg,tts,m2ts,mts
	MPEG4 Part10(AVC) with MPEG2 TS encapsulation	mpe,mpeg,mpg,tts,m2ts,mts
	MPEG4 Part10(AVC) with MP4 TS encapsulation	m4v,mp4,mov
	MPEG4 Part2 with MPEG2 TS encapsulation	mpe,mpeg,mpg,tts,m2ts,mts
	WMV	wmv
	AVI	avi
	DivX	DivX
	ASF	asf
	DVR-MS	dvr-ms
	VOB	vob
3GPP	3gp	
Audio	MP3	mp3
	WMA	wma
	WAV	wav
	LPCM(44.1kHz,sterео,16bit,signed,big endian)	lpcm,pcm
	Ogg Vorbis(44.1kHz,48kHz)	ogg

	MPEG4 AAC	m4a,m4b
Image	JPEG	jpg,jpeg
	PNG	png
	BMP	bmp
	GIF	gif
	TIFF	tif,tiff
Playlist	M3U	m3u

※ メディアサーバーとしては上記のファイルを公開可能ですが、DMP 側の設定により閲覧が出来ないファイルがあります。詳しくは DMP 側の取扱説明書をご覧ください。

メディアサーバー機能でのデータフォルダ、キャッシュフォルダなどは、MeoBank 内の下記のフォルダを使用します。

フォルダ	用途	フォルダ内編集
¥dlna¥data	メディアファイルを格納するフォルダ	可
¥dlna¥database	メディアファイルのデータベースフォルダ	不可(自動作成)
¥dlna¥cache	メディアファイルのキャッシュ用フォルダ	不可(自動作成)
¥dlna¥tmp	作業用フォルダ	不可(自動作成)

※ メディアサーバー機能で公開したいファイルは、¥dlna¥data に入れてください。

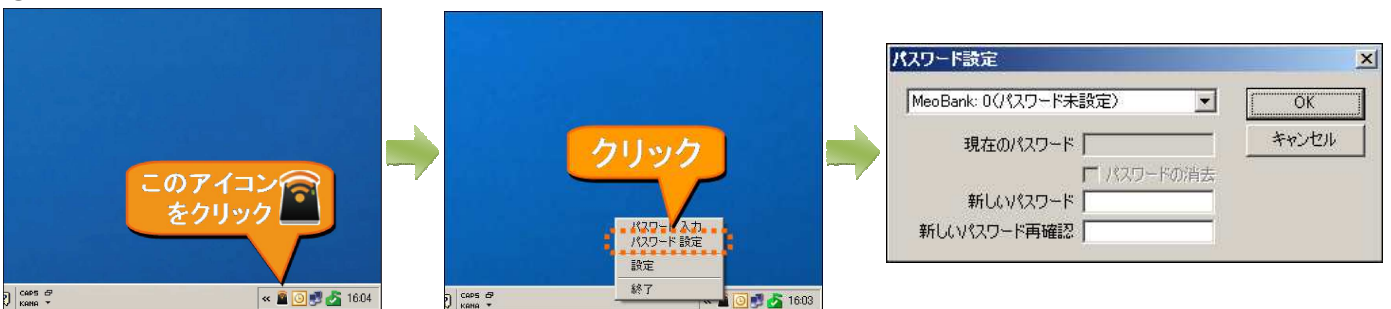
※ ¥dlna¥data 以外(保存されているデータ)の¥dlna を含む全フォルダは、消去/移動を行わないようご注意ください。

## 4. USB モードでのパスワード設定方法

### a) パスワード設定

USB モードで接続する場合、MeoBank にパスワードが設定できます。

- ① タスクトレイにあるアイコンをクリックしてから、【パスワード設定】をクリックします。
- ② 【新しいパスワード】と【新しいパスワード再確認】に設定するパスワードを入力してください。
- ③ 入力が完了したら、【OK】をクリックしてください。
- ④ パスワードが有効となるのは、次回の PC 接続時からです。



※ パスワードに使用可能な文字は、空白以外の半角英数字と記号で、文字数は 4 文字～8 文字です。

※ パスワードを設定した MeoBank を、設定した PC 以外で使用する場合は、設定アプリケーションを事前にインストールする必要があります。インストールしていない場合は、【USB モード】でのアクセスができません。

※ パスワードを忘れた場合、パスワードの解除はできません。パスワードを忘れた場合は、設定アプリケーションより【出荷設定】にてハードディスクの初期化をする必要があります。

※ パスワードによる MeoBank のロックは USB モードでのみ有効です。

### b) パスワードロック解除

設定しているパスワードロックを解除する方法は次の通りです。

- ① タスクトレイにあるアイコンをクリックしてから、【パスワード入力】をクリックします。
- ② 【パスワードロック解除】画面の【パスワード】に設定したパスワードを入力してください。
- ③ 入力が完了したら、【ロック解除】をクリックしてください。パスワードロックが解除されます。

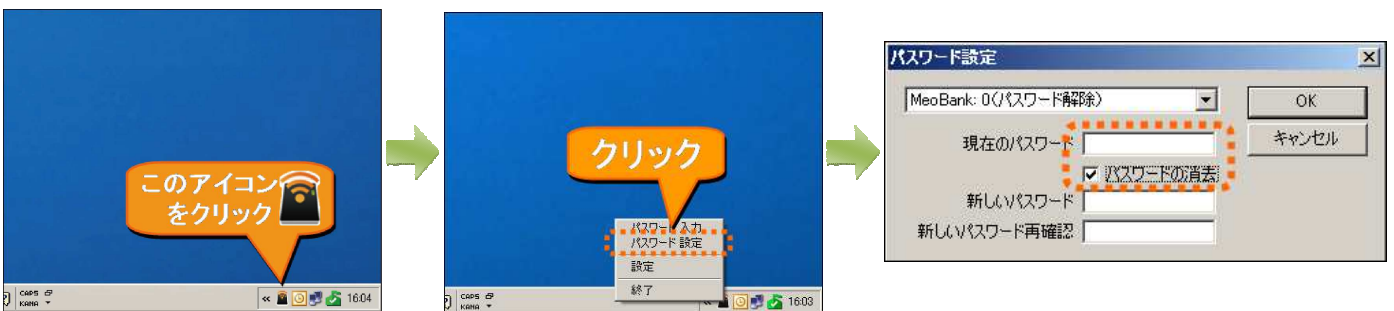


※ パスワードを入力しない場合、USB ハードディスクとして認識しません。

### c) パスワード消去/変更

設定しているパスワードを消去する方法は次の通りです。

- ① タスクトレイにあるアイコンをクリックしてから、【パスワード設定】をクリックします。
- ②  **パスワードの消去** をチェックしてから【現在のパスワード】に設定済のパスワードを入力してください。
- ③ 入力が完了したら、【OK】をクリックしてください。
- ④ パスワード消去が有効となるのは、次回の PC 接続時からです。



設定しているパスワードを変更する方法は次の通りです。

- ① タスクトレイにあるアイコンをクリックしてから、【パスワード設定】をクリックします。
- ② 【現在のパスワード】に設定済のパスワードを入力してください。【新しいパスワード】【新しいパスワード再確認】に新しいパスワードを入力してください。
- ③ 入力が完了したら、【OK】をクリックしてください。
- ④ パスワード変更が有効となるのは、次回の PC 接続時からです。



## 5. 困ったときは

### a) Wi-Fi<sup>®</sup>モードで安定接続するためには

Wi-Fi<sup>®</sup>モードで接続している場合、接続が切れる、なかなか認識しない等のトラブルが発生する可能性があります。そのような場合、下記の設定をお試しください。

発生内容	要因	対策
接続に時間がかかる	<ol style="list-style-type: none"> <li>1. Wi-Fi<sup>®</sup>接続の暗号化設定をしていない</li> <li>2. 同じ IP アドレスのホストが近くにある</li> <li>3. 同じ SSID のホストが近くにある</li> </ol>	<ol style="list-style-type: none"> <li>1. 暗号化設定をする</li> <li>2. IP アドレスを変更する</li> <li>3. SSID を変更する</li> </ol>
接続が途切れる	<ol style="list-style-type: none"> <li>1. 同じ無線チャンネルのホストが近くにある</li> </ol>	<ol style="list-style-type: none"> <li>1. 無線チャンネルを変更する</li> </ol>

11n 通信速度が遅い	1. 暗号化にWEP,WPA(TKIP),WPA2(TKIP)を使用している 2. 11b,11g のホストが近くにある	1. WPA(AES),WPA2(AES)に変更する
-------------	---	----------------------------

## b) MeoBank 初期設定値一覧

項目	デフォルト設定
名称(ドメイン名)	MeoBank
IP アドレス	192.168.58.1
ネットマスク	255.255.255.0
DHCP 割り当て数	253
ユーザー名(NAS)	admin
パスワード(NAS)	taxan
HDD スタンバイ	使用しない
SSID	MeoBank
チャンネル	11
暗号化	使用しない
WEP キー1~4	入力なし
WPA キー	入力なし
キー更新間隔	更新しない
MAC フィルター機能	OFF
MAC アドレス 1~8	入力なし
ワークグループ名	workgroup
DHCP	使用する
共有フォルダ名	HDD
HDD スタンバイタイマー	使用しない
メディアサーバー機能	使用する
メディアサーバー言語	Japanese
日付	出荷時設定
時刻	出荷時設定
タイムゾーン	GMT+9

## 6. 商標について

- Wi-Fi は Wi-Fi Alliance の登録商標です。
- DLNA は Digital Living Network Alliance の登録商標です。
- Microsoft、Windows、Windows Vista および関連ロゴは、Microsoft Corporation の商標または登録商標です。
- Android は Google Inc.の登録商標です。

修理、設定、操作、その他のご質問は弊社 Meo 専用サイト【 [www.meopad.com](http://www.meopad.com) 】の問い合わせフォームからお願いいたします。

回答をお急ぎの場合は【 加賀ハイテック相談センター】 Tel : 03-5540-9010

(平日 9:30~11:30 / 13:30~17:30)までお願いします。

なお、時間帯によっては電話が繋がりにくい場合がございますので、メールにて、お急ぎであることをご一報いただくことをお勧めします。